

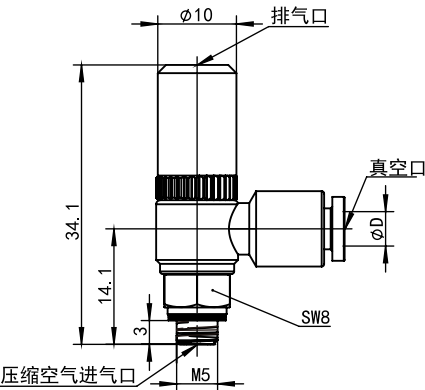
型号：VMD



基本型真空发生器使用说明书

1.设计参数及功能说明

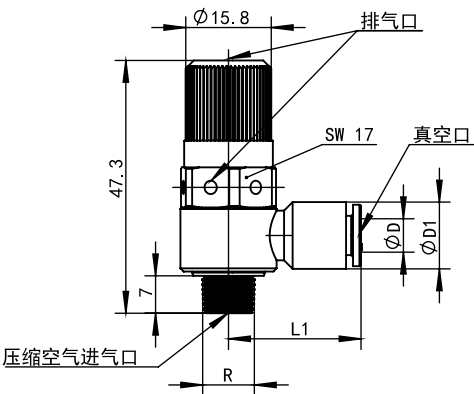
VMD 05-□M5



型号	尺寸 [mm]
	D
VMD-05-04M5	4
VMD-05-06M5	6

1.设计参数及功能说明

VMD 07/10...



型号	尺寸 [mm]			
	D	D1	R	L1
VMD-07-0601	6	12.7	G1/8	24.9
VMD-07-0801	8	14.7	G1/8	28.9
VMD-10-0601	6	12.7	G1/8	24.9
VMD-10-0801	8	14.7	G1/8	28.9

2.工作原理

- 1.压缩空气进气口: 通入干净干燥的压缩空气
- 2.排气口或消音器: 工作时不能遮挡
- 3.真空口: 连接吸盘

压缩空气进气口通入压缩空气, 真空口产生真空。

※如果超过最高使用压力, 产品可能会损坏。

※建议压缩空气0.3Mpa-0.6Mpa