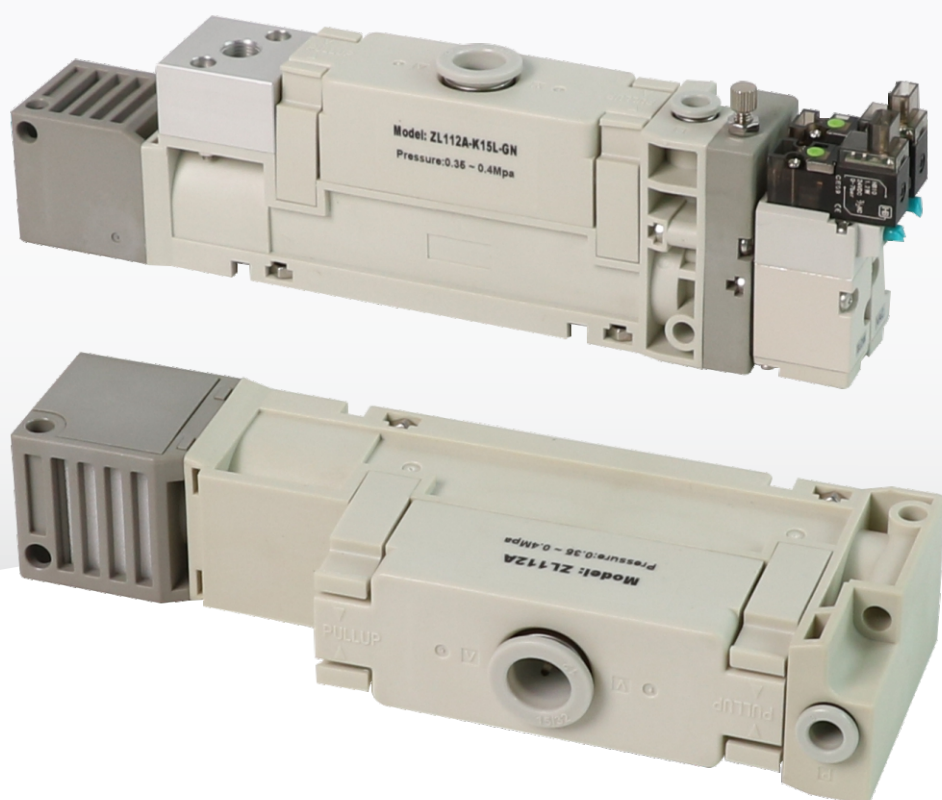


VACUUM GENERATOR

AMILA



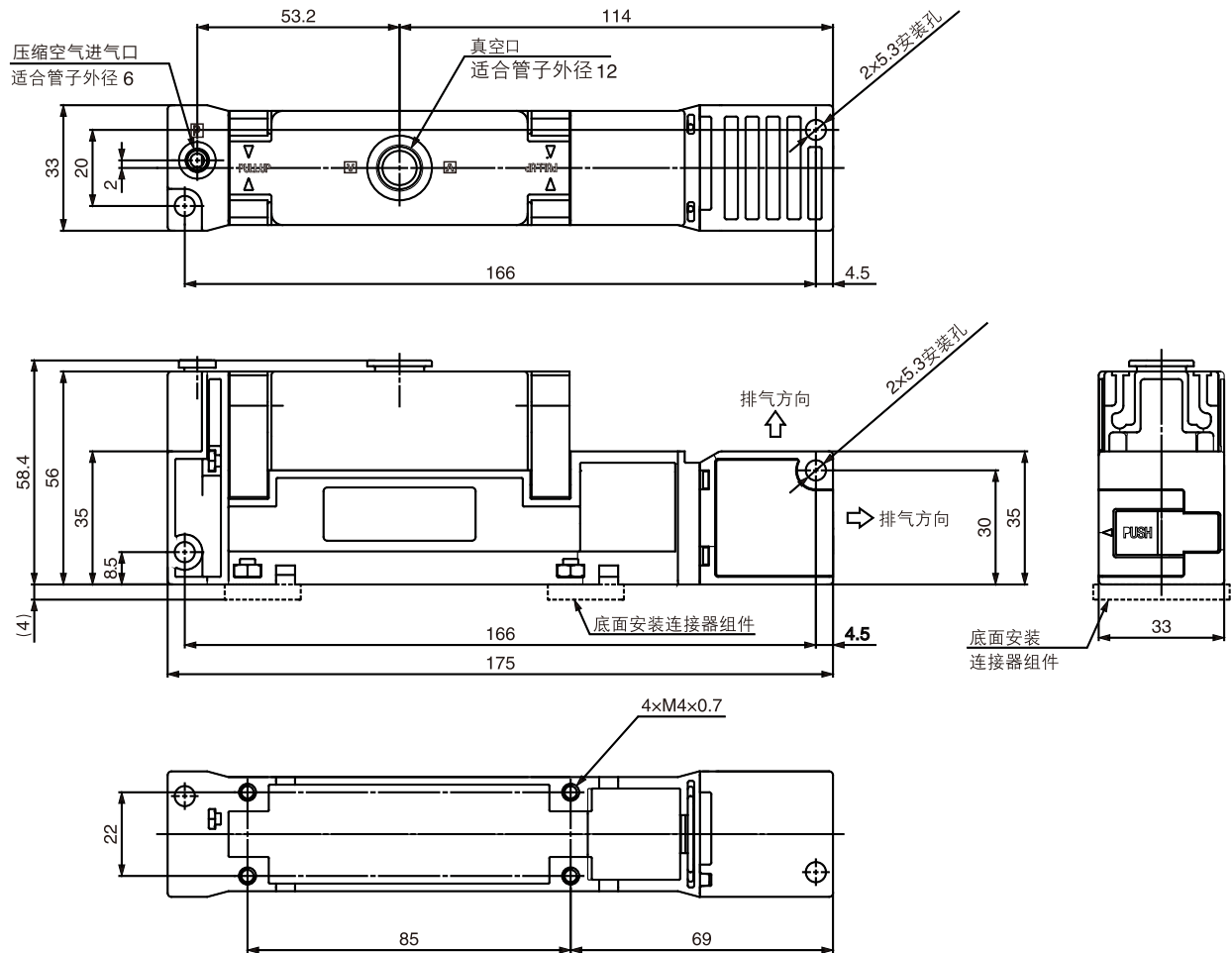
ZL112A 多级真空发生器 使用说明书

www.amila-tech.cn

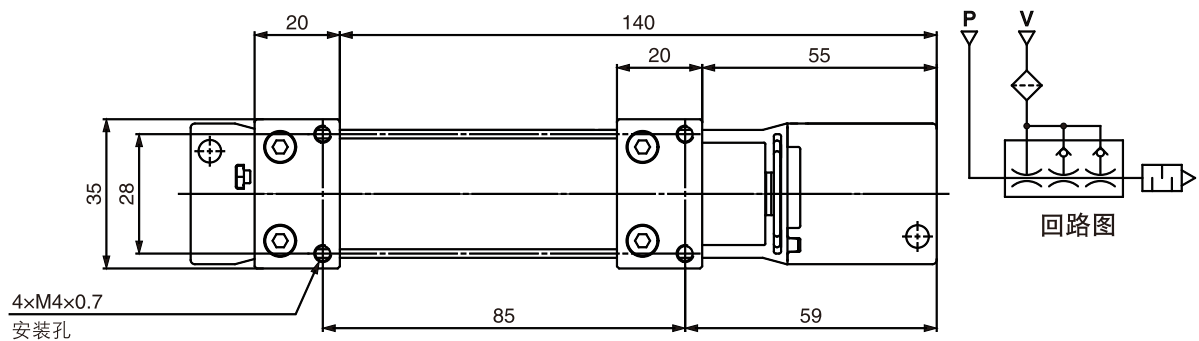
1.设计参数及功能说明

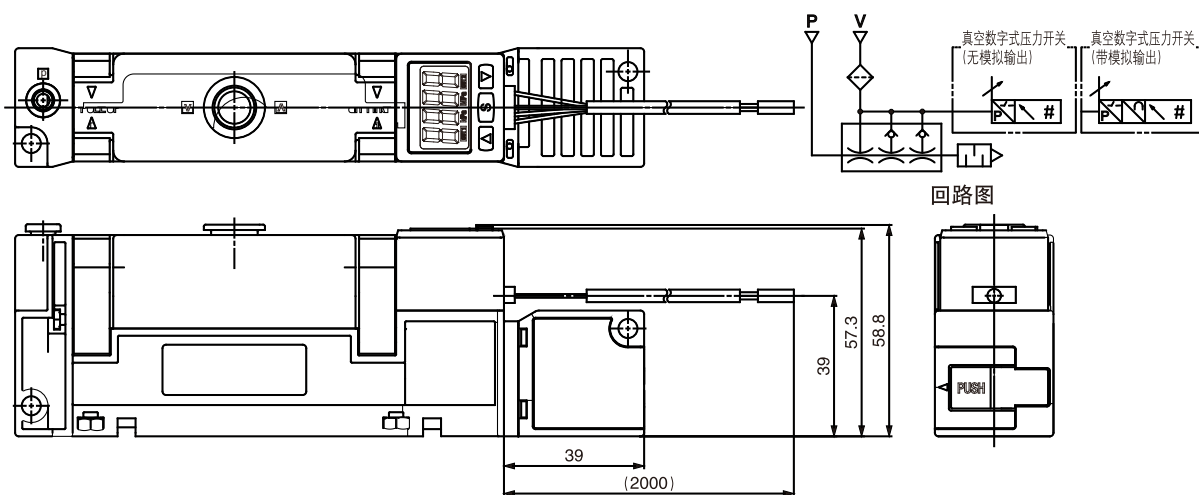
多级真空发生器 ZL112A 设计参数

ZL112A (-B) 阀 (无真空产生控制阀、真空破坏控制阀)



ZL112A-B 的场合 带底面安装连接器组件

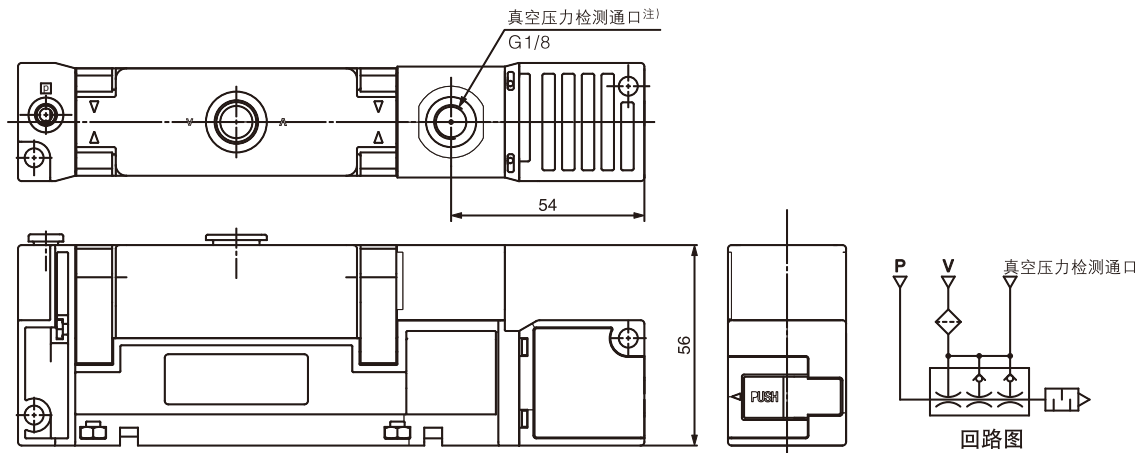




1.设计参数及功能说明

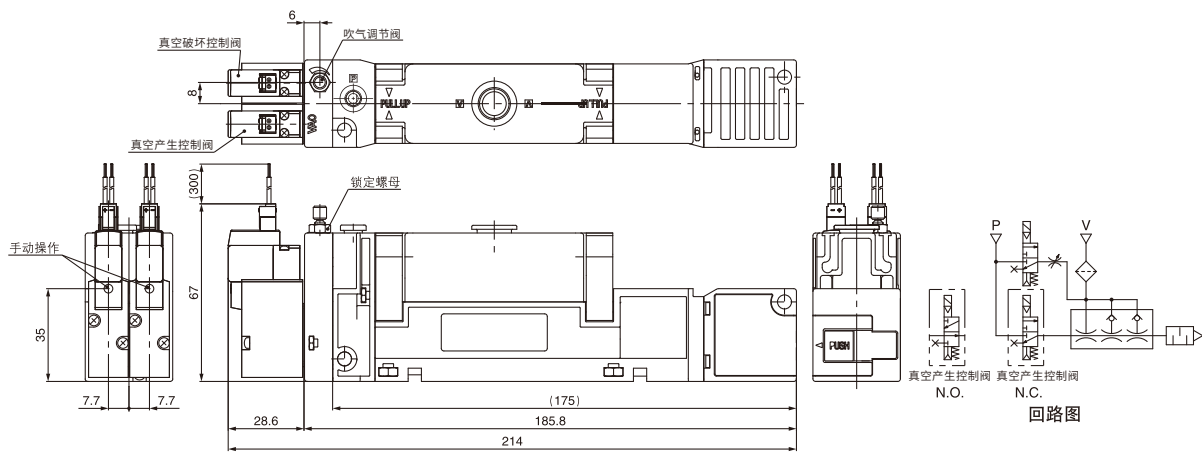
多级真空发生器 ZL112A 设计参数

ZL112A-GN带真空压力检测通口规格

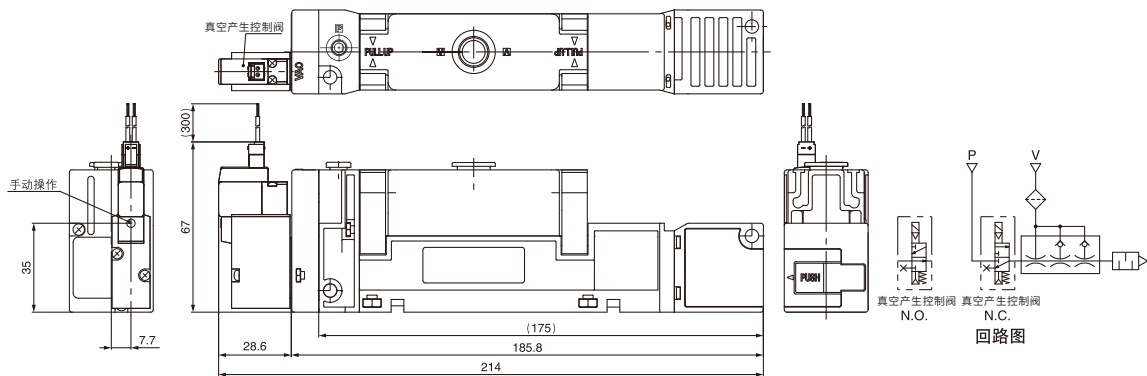


注) 在真空压力检测通口安装管接头等时, 请固定间距18的夹持面后再操作。

ZL112A-K1□□□□阀(带真空产生控制阀、真空破坏控制阀)



ZL112A-K2□□□□阀(带真空产生控制阀)



2.工作原理

- 1.压缩空气进气口:进入干净干燥的压缩空气
- 2.排气口:工作时不能遮挡
- 3.真空口:连接吸盘

无阀:

压缩空气入口通入压缩空气,真空口产生真空;压缩空气入口断开压缩空气,真空口无真空。

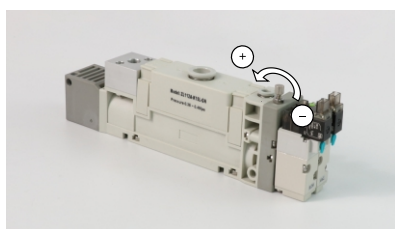
带阀:

- 1.压缩空气入口通入压缩空气真空产生电磁阀通电,真空口产生真空;真空产生电磁阀断电,真空口无真空。
- 2.真空破坏控制阀通电,压缩空气从真空口吹出,实现破坏真空;吹气流量可调节。

※如果超过最高使用压力,产品可能会损坏。

※建议压缩空气0.3Mpa-0.6Mpa

3.吹气调节阀调节说明



※可通过吹气调节阀调节吹气量大小